



# DV Frühjahr 2008

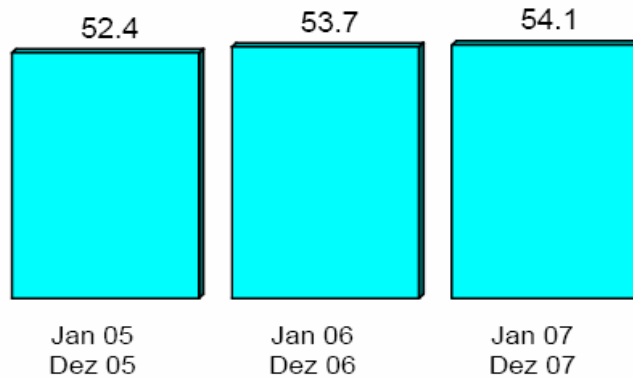
## 4. Informationen

4.1 Situation Käsemarkt

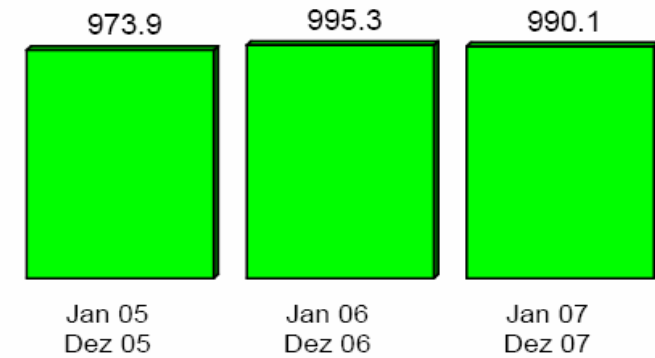
4.2 Situation Rahm-/Buttermarkt

## Käsemarkt Schweiz, Haushaltkonsum **Schnittkäse**

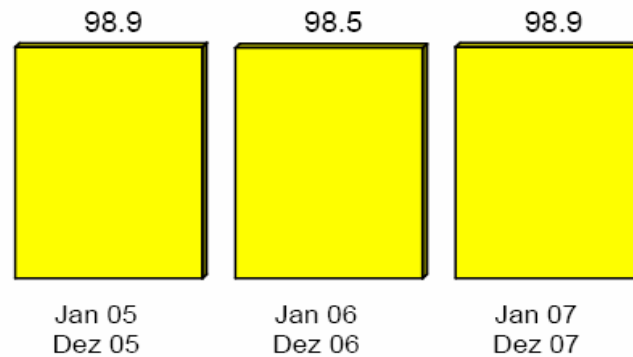
1. mengenmässig in Mio. Kilo



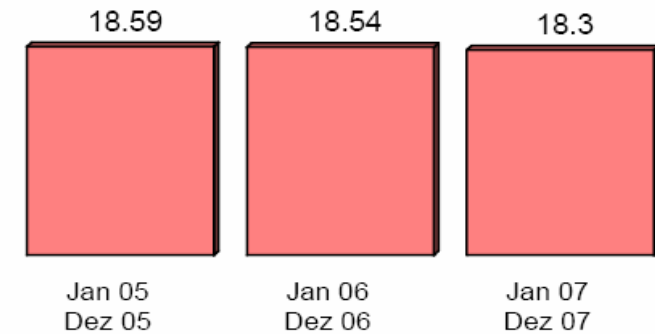
2. wertmässig in Mio. Fr.



3. kaufende Haushalte in %

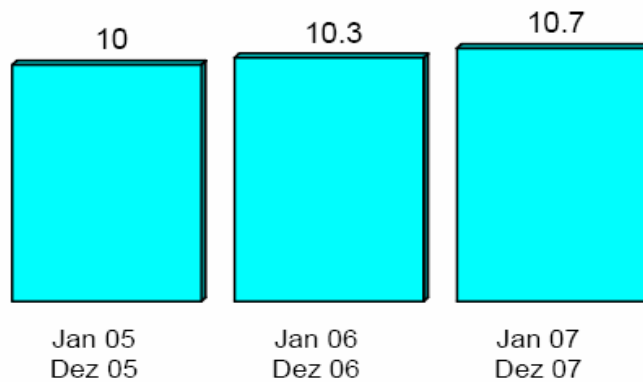


4. bez. Ø Preise / kg

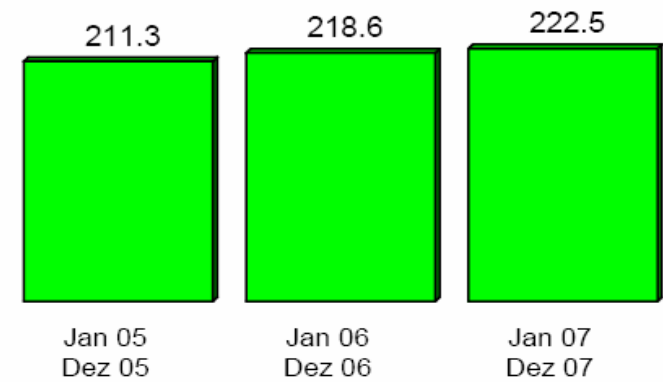


## Käsemarkt Schweiz, Haushaltkonsum Weichkäse

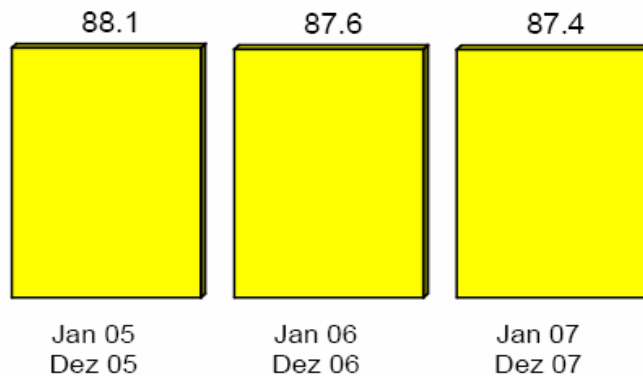
1. mengenmässig in Mio. kg



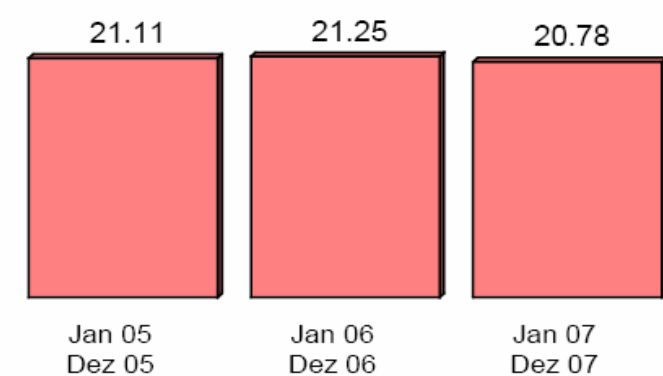
2. wertmässig in Mio. Fr.



3. kaufende Haushalte in %

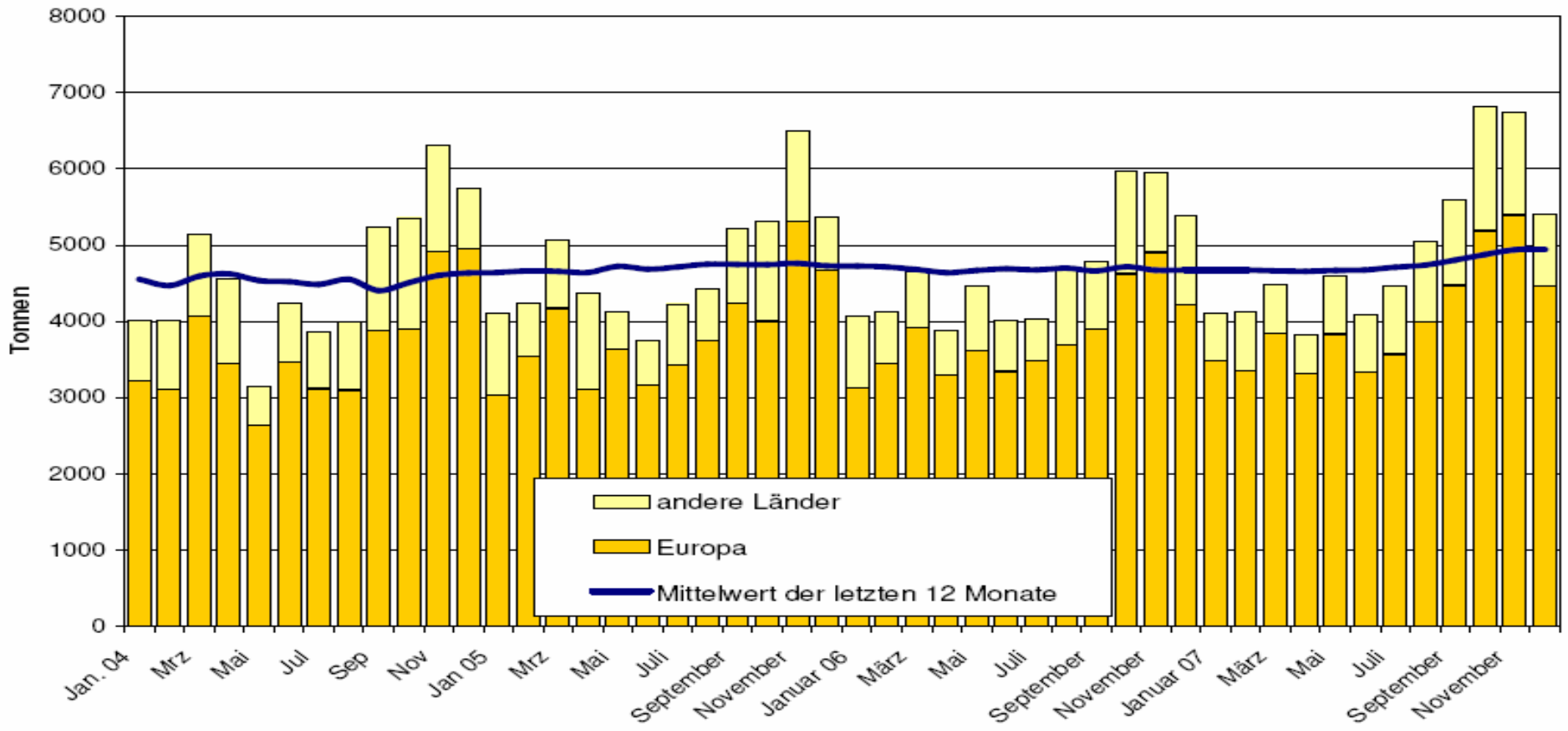


4. bez. Ø Preise / kg



# DV Frühjahr 2008

**Total Käseexport (inkl. Fertigfondue und Schmelzkäse) ab 2004  
Mittelwert der letzten 12 Monate**

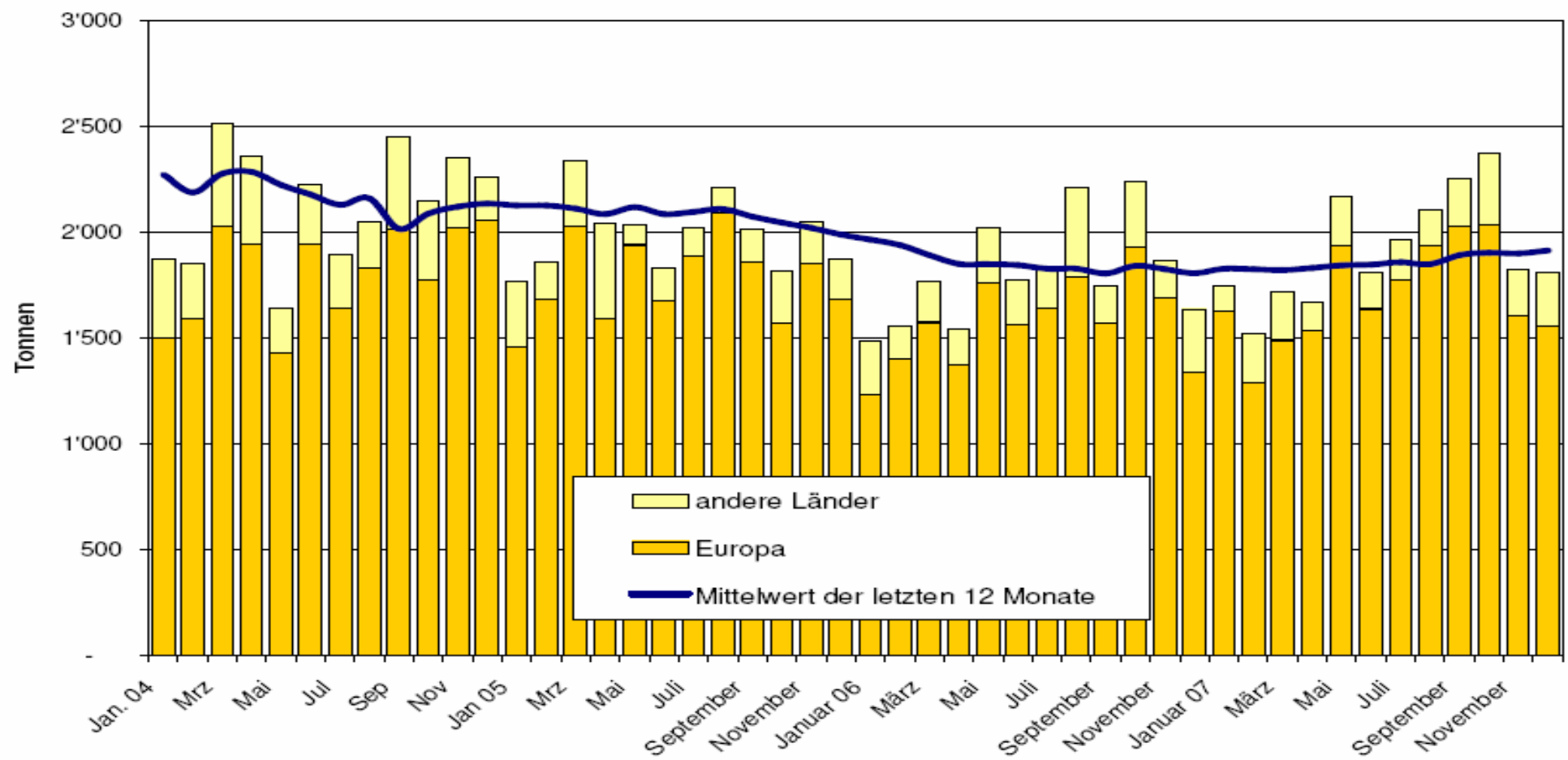


2006	2007	Abweichung	
t	t	+/- t	+/- %
56'068	59'302	+3235	+5.8%



# DV Frühjahr 2008

Emmentaler Export ab 2004 Mittelwert der letzten 12 Monate

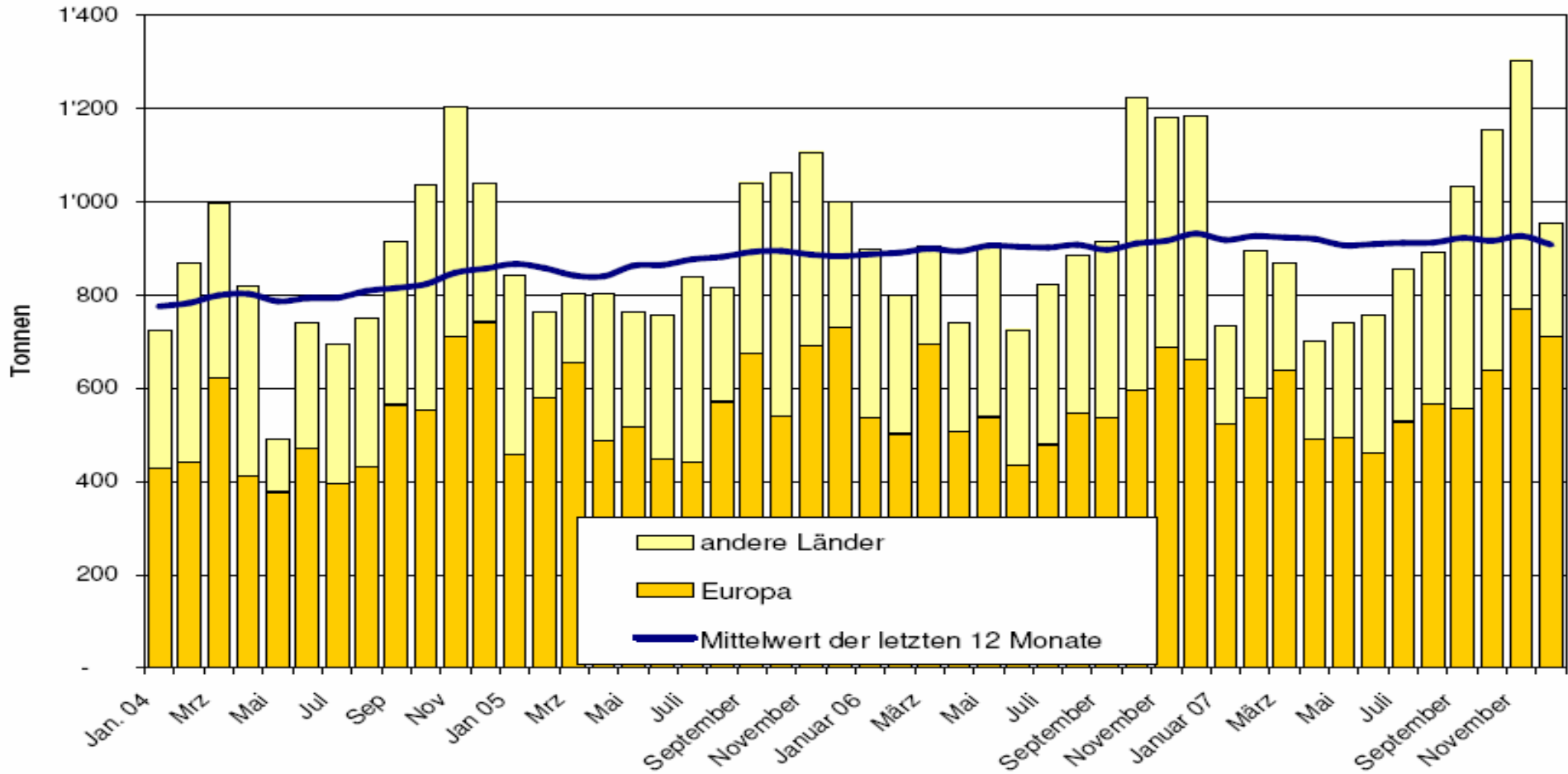


2006	2007	Abweichung	
t	t	+/- t	+/- %
21'702	22'993	+1'291	+5.9%

Quelle: TSM

# DV Frühjahr 2008

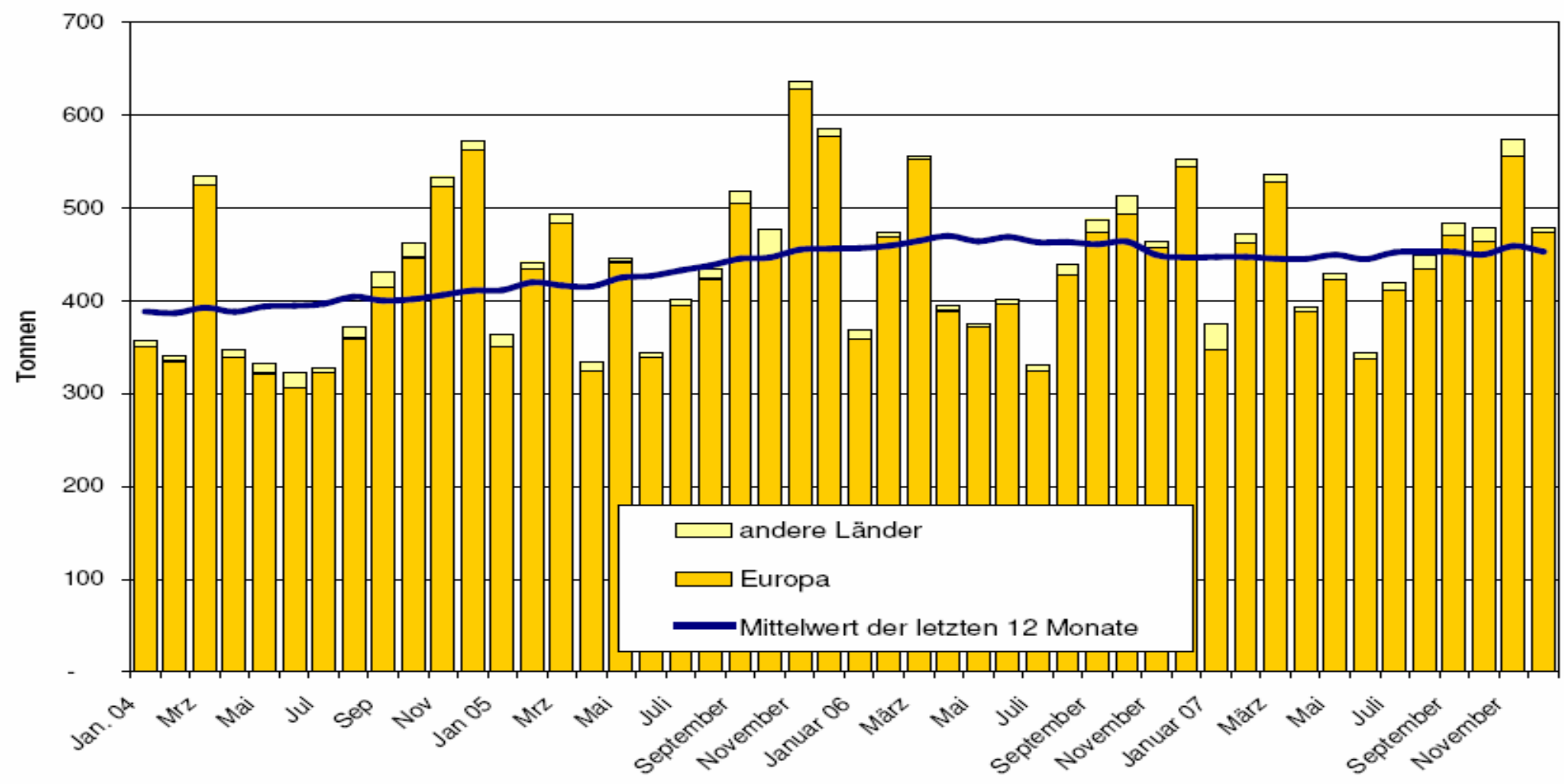
Le Gruyère Export ab 2004 - Mittelwert der letzten 12 Monate



2006	2007	Abweichung	
t	t	+/- t	+/- %
11'185	10'892	-294	-2.6%

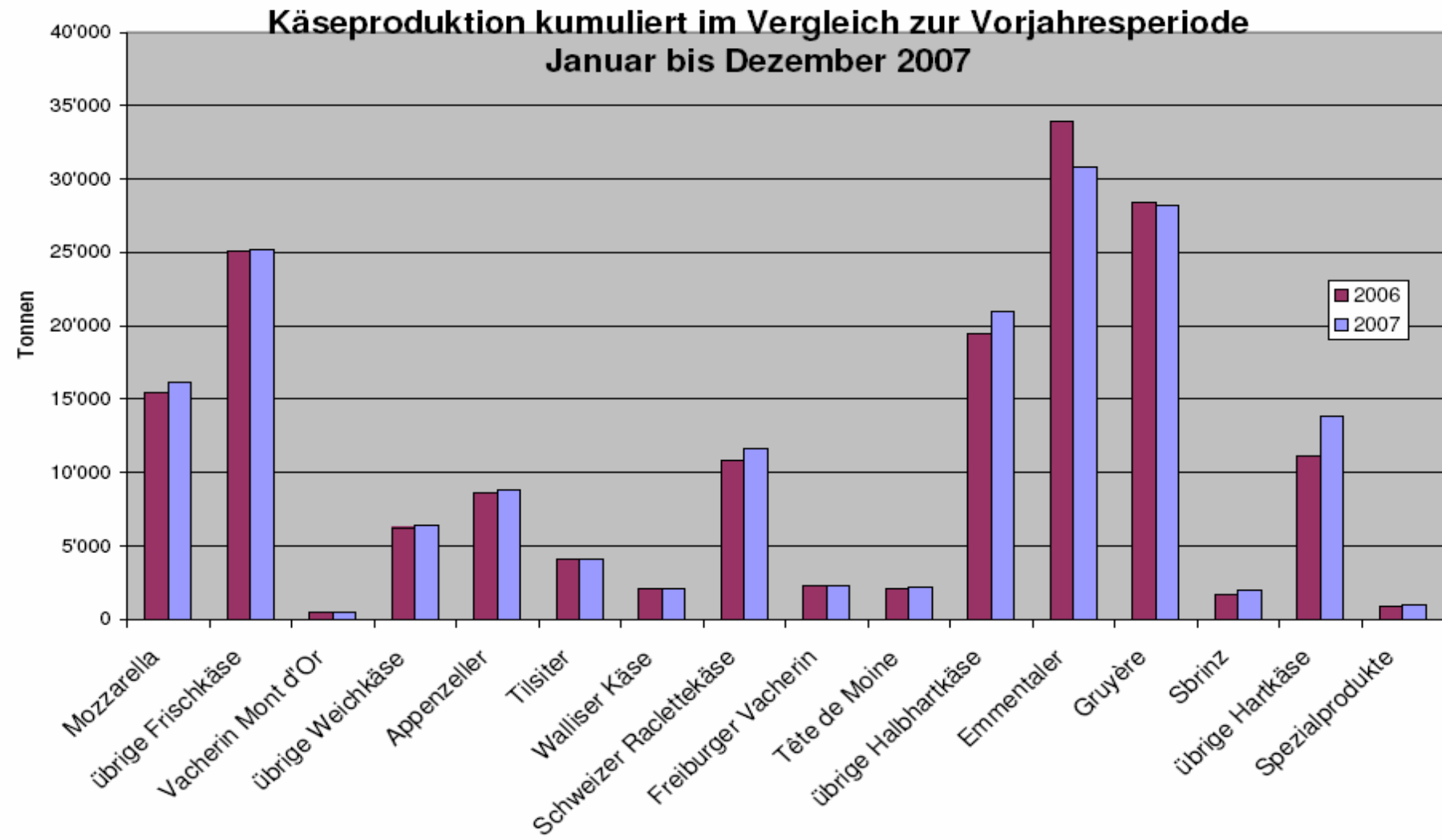
# DV Frühjahr 2008

Appenzeller Export ab 2004 - Mittelwert der letzten 12 Monate



t	t	+/- t	+/- %
5'362	5'435	+74	+1.4%

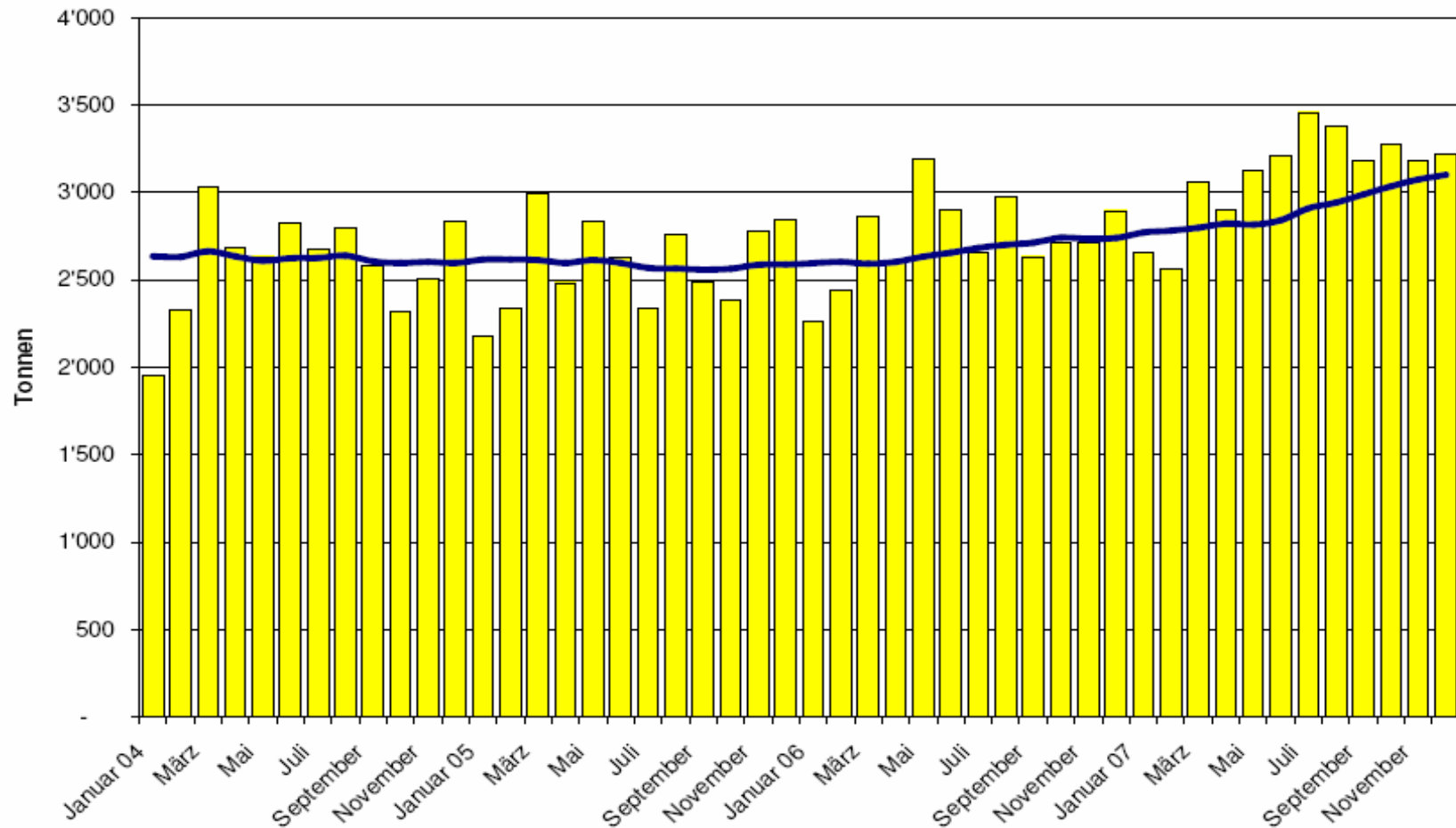
# DV Frühjahr 2008



2006	2007	Abweichung	
t	t	+/- t	+/- %
172'914	176'280	+3'366	+1.9%

# DV Frühjahr 2008

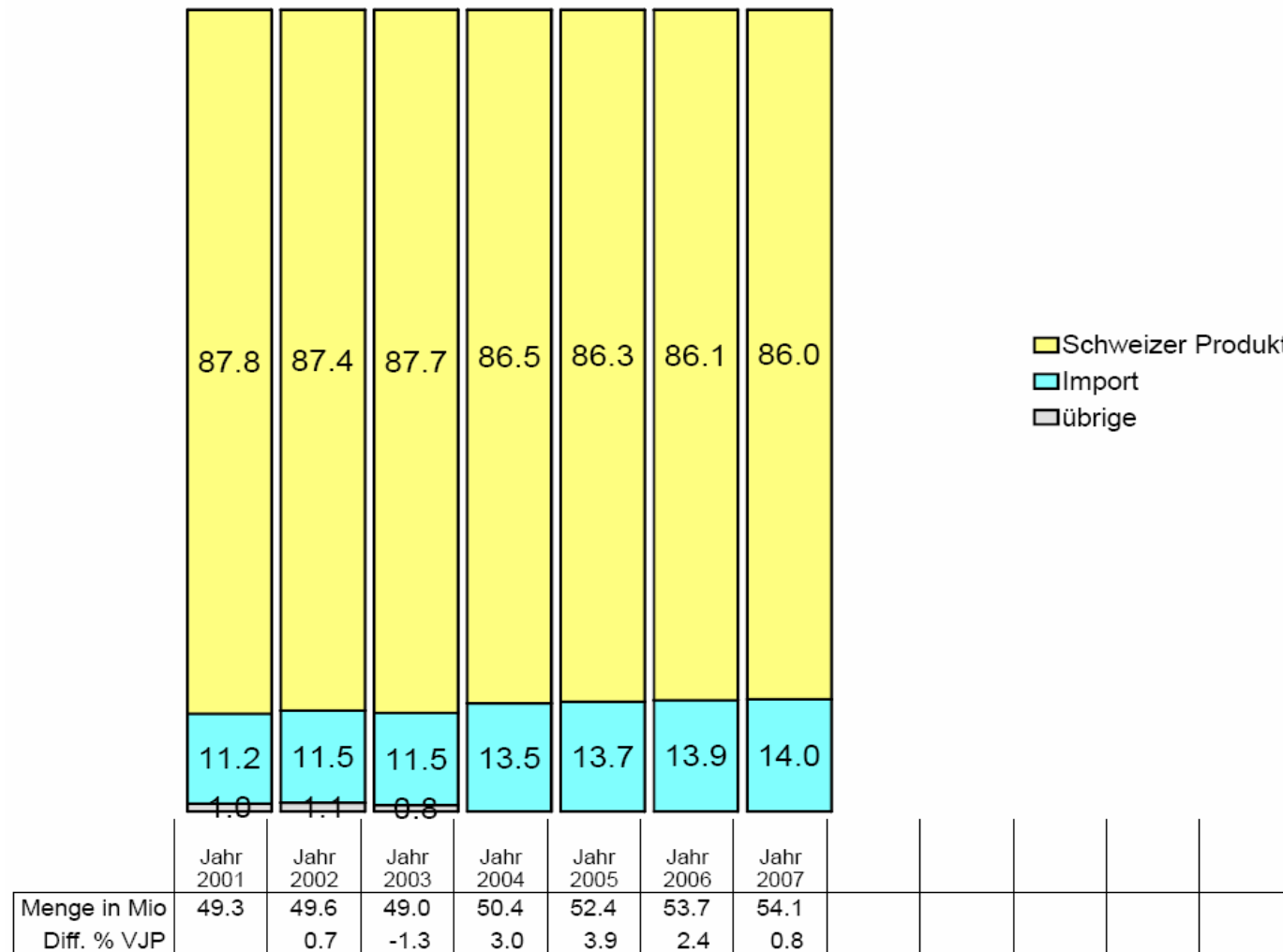
Total Käseimport ab 2004 Mittelwert der letzten 12 Monate exkl. Schmelzkäse



2006	2007	Abweichung	
t	t	+/- t	+/- %
30'951	34'939	+ 3'987	+12.9%

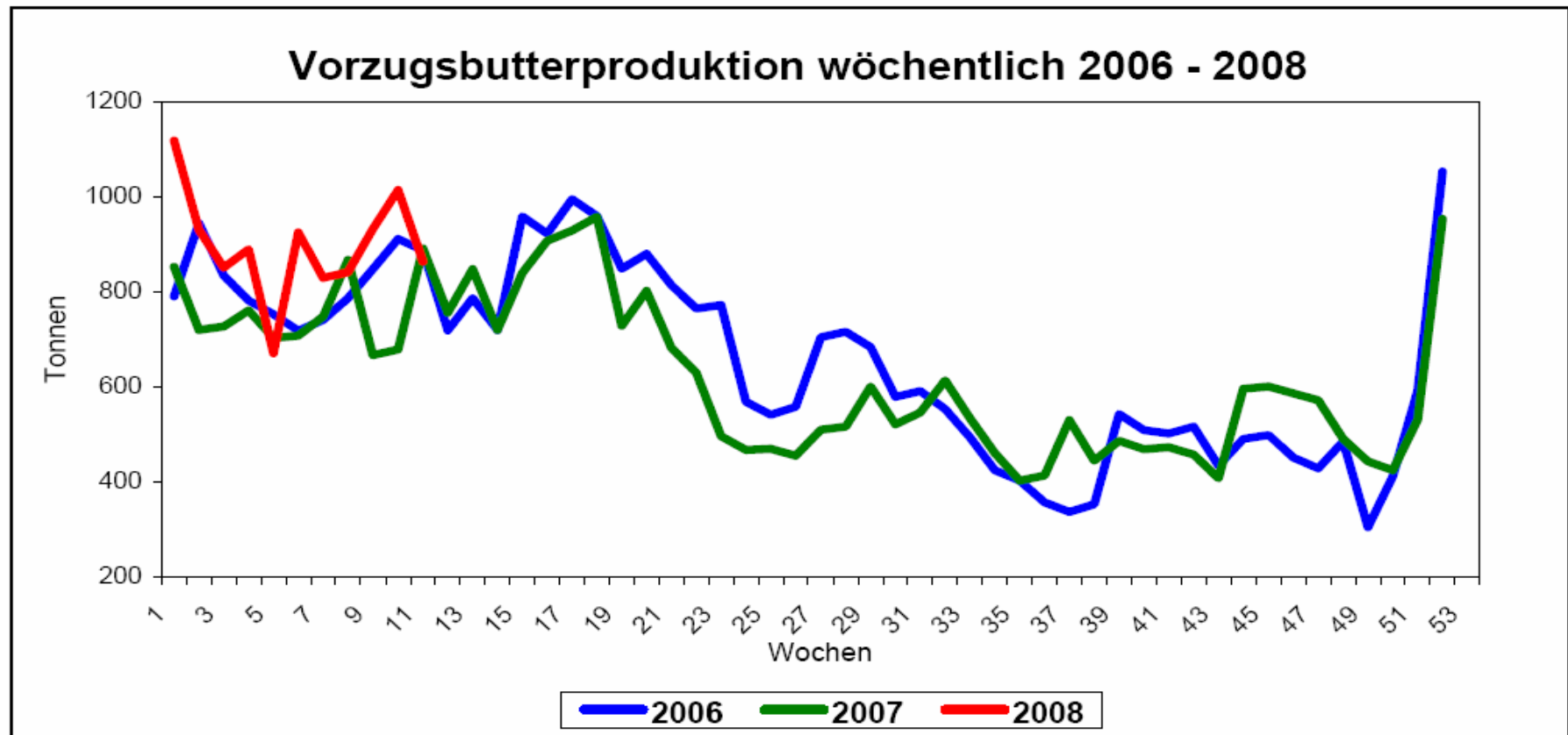
# DV Frühjahr 2008

Marktanteile von in- und ausländischem **Schnittkäse**  
auf dem Schweizer Markt Haushaltskonsum



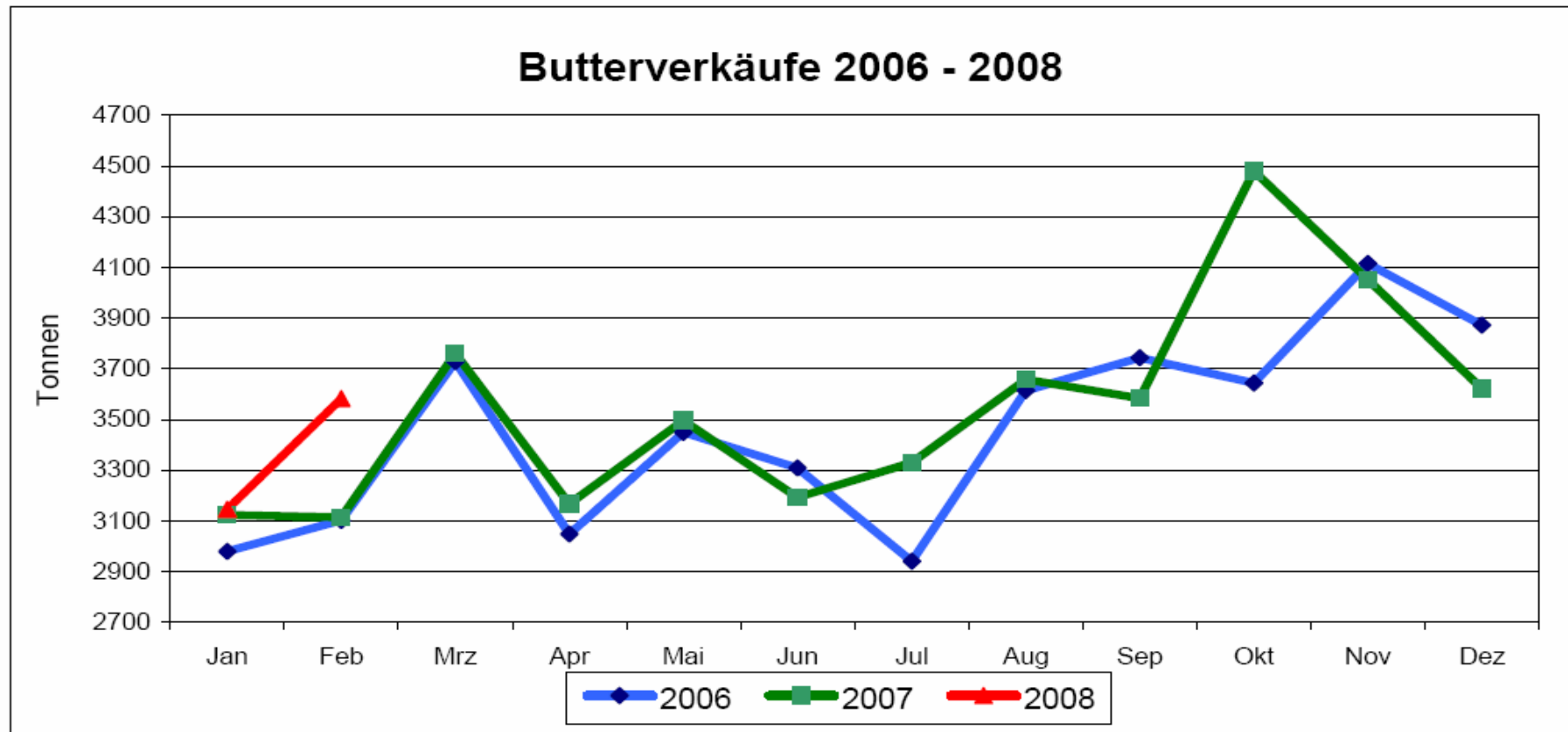
# DV Frühjahr 2008

## Buttermarkt



KW 01 - 11	2007	2008	Abweichung	
	t	t	+/- t	+/- %
	8'313	9'855	1'542	18.5%

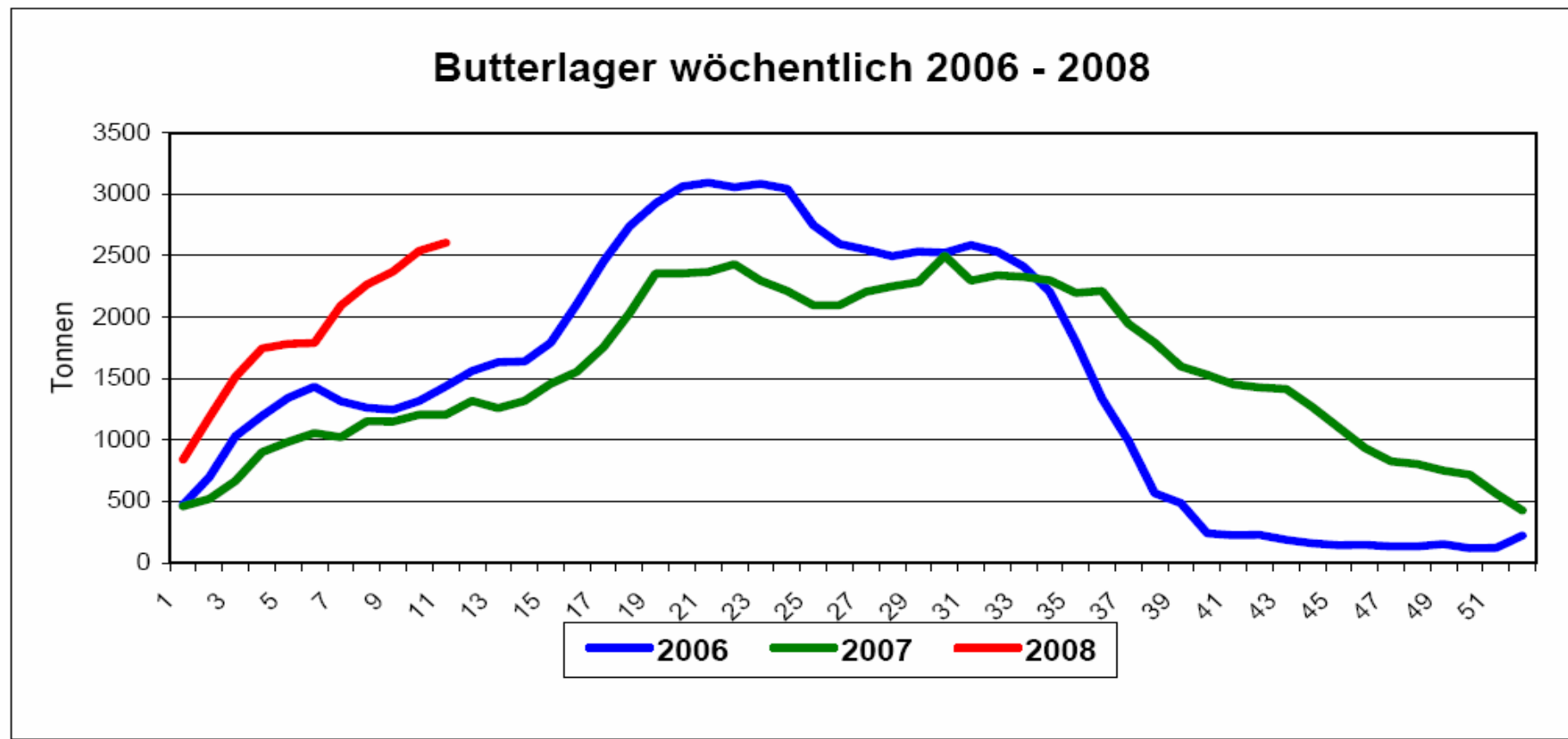
# DV Frühjahr 2008



Jan. - Feb.	2007	2008	Abweichung	
	t	t	+/- t	+/- %
	<b>6'239</b>	<b>6'729</b>	<b>490</b>	<b>7.9%</b>

(ohne Ortsverkäufe und ohne Veredelungsverkehr)

# DV Frühjahr 2008



KW 01 - 11	2007	2008	Abweichung	
	t	t	+/- t	+/- %
	1'205	2'603	1'398	116.0%

# DV Frühjahr 2008

Rohstoffwert vs. Auszahlungspreis Rohmilch

